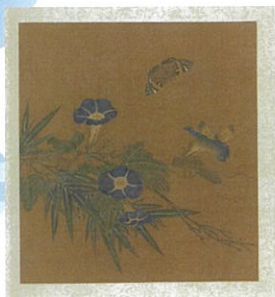


～横浜商科大学学術・地域連携課主催講演会～

朝顔の 歴史を 紐解く



「元朝・王淵「牽牛」(台湾故宮博物院)」

アサガオはいったいどこから来たのだろうか――。

『源氏物語』や『枕草子』にも登場し、古くより観葉植物や医薬品として親しまれてきたアサガオ。今でもなじみの深い植物だが、どのように日本に伝わったのか、不確かな部分が多い。この講演では日本の史料や、中国やイスラーム圏の文献・絵画史料とともに、その歴史と謎に迫る。



講演者 / 横浜商科大学 准教授

久保 輝幸 氏

(研究分野: 科学史、医学史)

【経歴】

- 2004年 茨城大学大学院人文科学研究科 修士(学術)取得
- 2010年 中国科学院研究生院 修了 理学博士
- 2014年 武漢工程大学外語学院 校聘教授
- 2017年 浙江工商大学東方語言文化学院 副教授・国際交流センター主任

参加
無料

2024
7/27 (土)
10:30 ~ 12:00 (10:00 開場)

会場 / 横浜商科大学 つるみキャンパス

3号館 2階 321教室



《横浜商科大学までの交通経路》

- 京浜急行線 生麦駅 徒歩 15分
- JR 横浜線 大口駅東口 徒歩 20分
- JR 線、東急東横線 他 横浜駅 東口バスターミナル 15番より川崎駅西口行バス、または鶴見駅行バスで岸谷バス停下車、徒歩 5分
- JR 京浜東北線 鶴見駅西口バスターミナル 3、4番より、横浜駅西口行バス、新横浜駅行、または川町行バスで飯山バス停下車、徒歩 5分

《注意事項》

- ★事前申込みは必要ございません。開演時間に間に合うようにお越し下さい。
- ★本学は駐車場のご用意はございません。上記の公共交通機関をご利用ください。
- ★体調がすぐれない場合や発熱のある場合は、ご参加をお控えください。
- ★会場内での飲食はご遠慮ください。

横浜商科大学図書館公認キャラクター
ブックダック・読衛門



※ 感染症の状況により講演会を中止する場合がございます。中止の際は前日までに大学ホームページ等でお知らせいたします。あらかじめご了承ください。

《お問い合わせ》 横浜商科大学 学術・地域連携課 〒230-8577 横浜市鶴見区東寺尾 4-11-1 Tel 045-583-9028 Fax 045-584-4870 Mail renkei@shodai.ac.jp